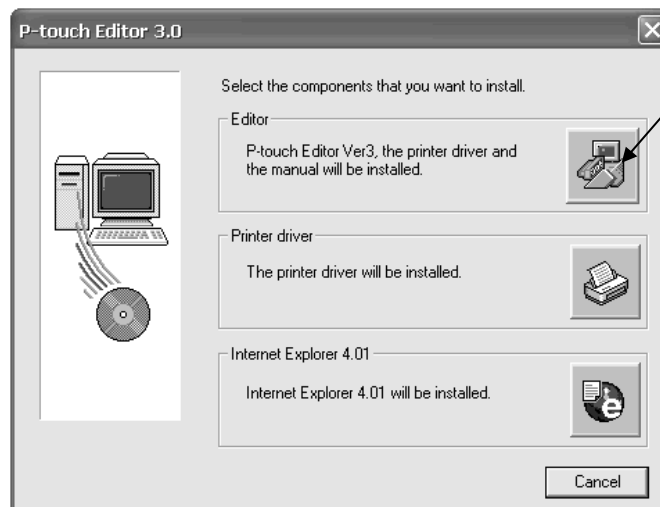


הוראות התקנה למכשיר P-TOUCH

יש להתקין לפי התפריט האוטומטי
1. לבחור ENGLISH



OK.2
3. לבחור התקנת EDITOR

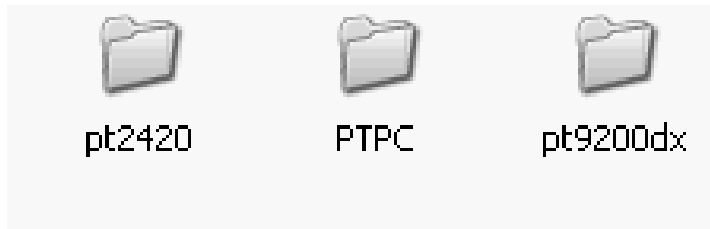


בסיום התקנת ה- EDITOR תופיע שאלה האם להתקין את ה- DRIVER יש לבחור **לא**
יש להתקין את ה- DRIVER בנפרד לפי סוג המכשיר

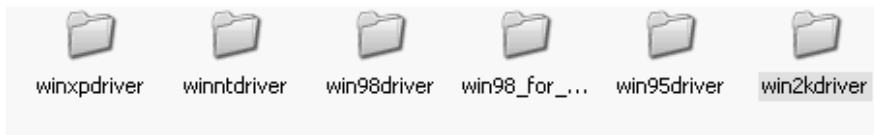
4. יש לסגור את ההתקנה האוטומטית ולצאת חזרה לחלונות.
5. יש להיכנס לספריית DRIVERS



6. להיכנס למכשיר הנחוץ



7. להיכנס למערכת ההפעלה הרצויה



8. לבחור את קובץ ההפעלה



קובץ זה מתקין את ה-DRIVER

נא לעקוב אחרי הוראות ההתקנה